

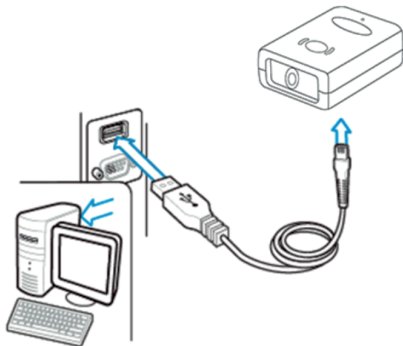
# Сканер штрих-кодов Mertech N200 P2D Краткое руководство

## Информация

Сканер Mertech N2002D – это современный прибор, предназначенный для считывания одномерных и двумерных штрих-кодов. Благодаря своей демократичной стоимости, эргономичному дизайну, высокой производительности и оптимальному набору функций этот сканер может быть использован в различных областях применения.

## Перед использованием

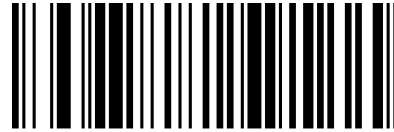
Подключение сканера: сначала подключите соответствующий разъем кабеля из комплекта к сканеру, а затем к USB-порту устройства. Оборудование готово к работе.



Т.И.Д 10-11-2020



Сканирование по нажатию курка



Автоматическое сканирование



Сброс на заводские настройки

## Настройки режима сканирования



Режим эмуляции COM-порта



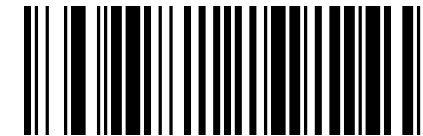
Режим эмуляции клавиатуры

Расширенное руководство по настройкам можно получить на портале [Service.mertech.ru](http://Service.mertech.ru)

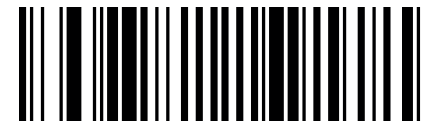


<https://bit.ly/3cbg397>

## Настройка суффиксов



Добавить суффикс CR



Добавить суффикс LF



Добавить суффикс CR+LF



Добавить суффикс TAB